

**【A】 半日観光**

4時間でまわるカーネギー自然史博物館とフィップス温室植/物園ツアー

**カーネギー自然史博物館  
Carnegie Museum of Natural History**

230点以上の恐竜の化石を展示!カーネギー自然史博物館は、自然界の驚異を探求できる、子どもから大人まで楽しめる見どころ満載の博物館です。地元の慈善家、アンドリュー・カーネギーの寄贈により創設され、1895年に開館しました。開館当時は約数千点のコレクションでしたが、現在は数百万点にまで拡大!自然界を研究する博物館の科学者たちが、北極からアマゾンまでも冒険して収集したのも含まれています。古代生物の展示や、地球の歴史をたどるジオロジーコーナー、宝石や鉱物の美しいコレクションなども魅力です。



**フィップス温室植物園  
Phipps Conservatory and Botanical Gardens**



ピッツバーグの活気あるオークランド地区の中心にある緑のオアシス。フィップス温室および植物園は、14 室の温室と 23 の個性的な庭園を含む 15 エーカーの敷地を誇るフィップスで、自然の美しさと驚異を探求してください♪

**🕒 Shcedulle**

08:00頃	ホテルへお迎え カーネギー自然史博物館 フィップス温室植物園
12:00頃	ホテル到着

- 時間帯：8:00-12:00
- 所要時間：4時間
- 食事：なし
- 車両：専用車
- 最少催行人数：8名～

**👉 料金：50,000円**

※写真は全てイメージです。実際とは異なる場合がございます。



**【B】 終日観光**

カーネギー自然史博物館とフィップス温室植/物園ツアー  
モノガヒラ・インクライン

カーネギー自然史博物館  
Carnegie Museum of Natural History

230点以上の恐竜の化石を展示!カーネギー自然史博物館は、自然界の驚異を探求できる、子どもから大人まで楽しめる見どころ満載の博物館です。

地元の慈善家、アンドリュー・カーネギーの寄贈により創設され、1895年に開館しました。開館当時は約数千点のコレクションでしたが、現在は数百万点にまで拡大!

自然界を研究する博物館の科学者たちが、北極からアマゾンまでも冒険して収集したものも含まれています。古代生物の展示や、地球の歴史をたどるジオロジーコーナー、宝石や鉱物の美しいコレクションなども魅力です。



フィップス温室植物園  
Phipps Conservatory and Botanical Gardens



ピッツバーグの活気あるオークランド地区の中心にある緑のオアシス。フィップス温室および植物園は、14室の温室と23の個性的な庭園を含む15エーカーの敷地を誇るフィップスで、自然の美しさと驚異を探索してください♪

🕒 **Shcedulle**

08:00頃	ホテルへお迎え カーネギー自然史博物館 昼食 フィップス温室植物園
16:00頃	モノガヒラ・インクライントワシ ホテル到着

モノガヒラ・インクライン  
Monongahela Incline



ピッツバーグの象徴!!最近改装されたモノガヒラインクラインは、1870年に技術者のジョン J. エンドレスによって建設され、1世紀半にわたってほぼ継続的に使用されてきました。これは、米国で建設された最初の旅客用ケーブルカーです。1977年に国家歴史登録財に追加されたこのピッツバーグの歴史の象徴は、それまで市街地からはほとんどアクセスできなかった「コールヒル」を労働者が上り下りできるように建設されました。



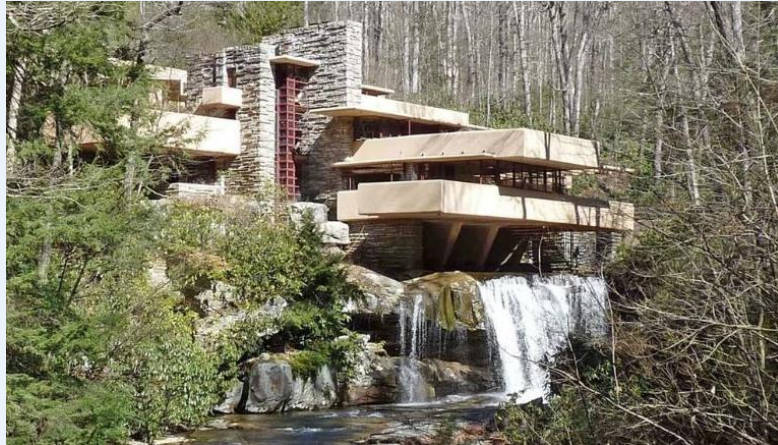
- 時間帯：9:00-16:00
- 所要時間：8時間
- 食事：なし
- 最少催行人数：8名～

**ご料金：60,000円**

※写真は全てイメージです。実際とは異なる場合がございます。

【C】終日観光

落水荘（ハウスツアー）と オハイオパイル州立公園

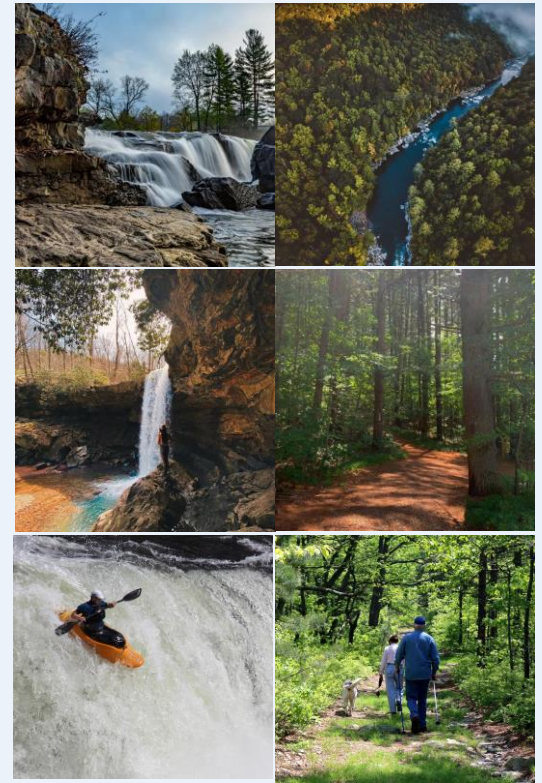


落水荘（ハウスツアー） FALLINGWATER

フランク・ロイド・ライトの最高傑作との評価もある落水荘『フォーリングウォーター』は、1936年にペンシルベニア州ピッツバーグのデパート経営者であるエドガー・J・カウフマンの週末の別荘としてつくられました。ピッツバーグの南東約100kmのMill Runにあり、周辺には美しい森が広がり、川が流れ、キャンプ、ハイキング、カヤック、釣り、野生動物観察などのレクリエーションにはもってこいのエリアである。1981年にはビジターセンターも整備され、現在は世界中から観光客が訪れています。「滝と共に暮らす」よう滝の上につくることこだわった別荘を思う存分お楽しみください。

オハイオパイル州立公園  
Ohiopyle State Park

ローレルリッジの南端に位置するオハイオパイル州立公園は、約 20,500 エーカーの荒々しい自然の美しさを誇り、ローレル高原への玄関口として機能しています。主要都市圏に近く、さまざまなアクティビティを楽しめるオハイオパイル州立公園は、毎年何百万人も観光客が訪れます。公園の中心部を通り抜けるユーギオグニー川渓谷の急流は、オハイオパイルの目玉です。



🕒 Shcedulle

08:00頃	ホテルへお迎え
10:00	落水荘（ハウスツアー）
12:30頃	昼食
13:30	オハイオパイル州立公園
16:00頃	ホテル到着

- 時間帯：9:00-16:00
- 所要時間：8時間
- 食事：あり
- 車両：専用車
- 最少催行人数：8名～

**ご料金：70,000円**

※写真は全てイメージです。実際とは異なる場合がございます。